



---

# Recherche toponymique en ligne sur Géoportail

*Nouveau site au 30 août 2012*

*Vous recherchez des toponymes ?*

*Vous voulez situer le camping de vos vacances ?*

*Vous souhaitez visualiser le village de votre enfance ?*

**Vous pouvez le faire en 4 étapes avec Géoportail et la BDNyme®, base de données des noms de lieu de l'IGN.**

**Un étape supplémentaire permet d'accéder aux lieux anciens et peut-être disparus avec les Cartes de Cassini.**

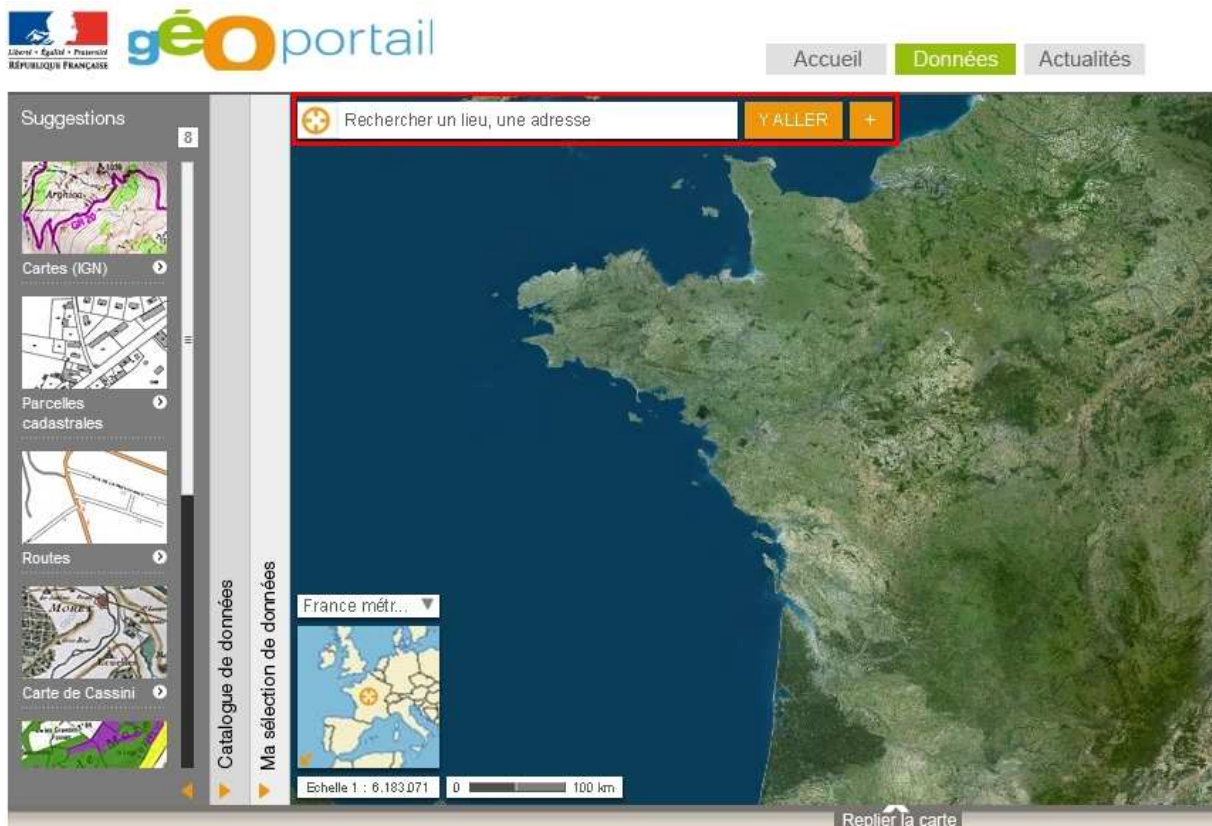


## Etape 1

- Suivez le lien vers **Géoportail 2D** : <http://www.geoportail.gouv.fr/donnees>
- Cliquer sur Déplier la carte et fermer le message qui s'ouvre :



Géoportail s'initialise par l'affichage de photographies aériennes



## Etape 2

Les toponymes prennent tout leur sens lorsqu'ils sont visibles sur un document cartographique. **Géoportail** permet d'afficher les cartes de l'IGN. Pour ce faire :

- Saisir le lieu recherché dans la zone Recherche (par exemple Quissac)
- Cliquer sur + pour affiner la recherche et Valider

The screenshot shows the Géoportail search interface. The search bar contains 'Quissac'. Below the search bar, there are dropdown menus for 'France métr...' (France métro) and 'Languedoc-R...', and a dropdown for '130 - Gard'. The search type is set to 'Adresses' and 'Lieux-dits'. The search results list 5 results, with the first one, '30260 Quissac', highlighted. The map shows the location of Quissac in the Gard region, with a scale of 1:29.817.

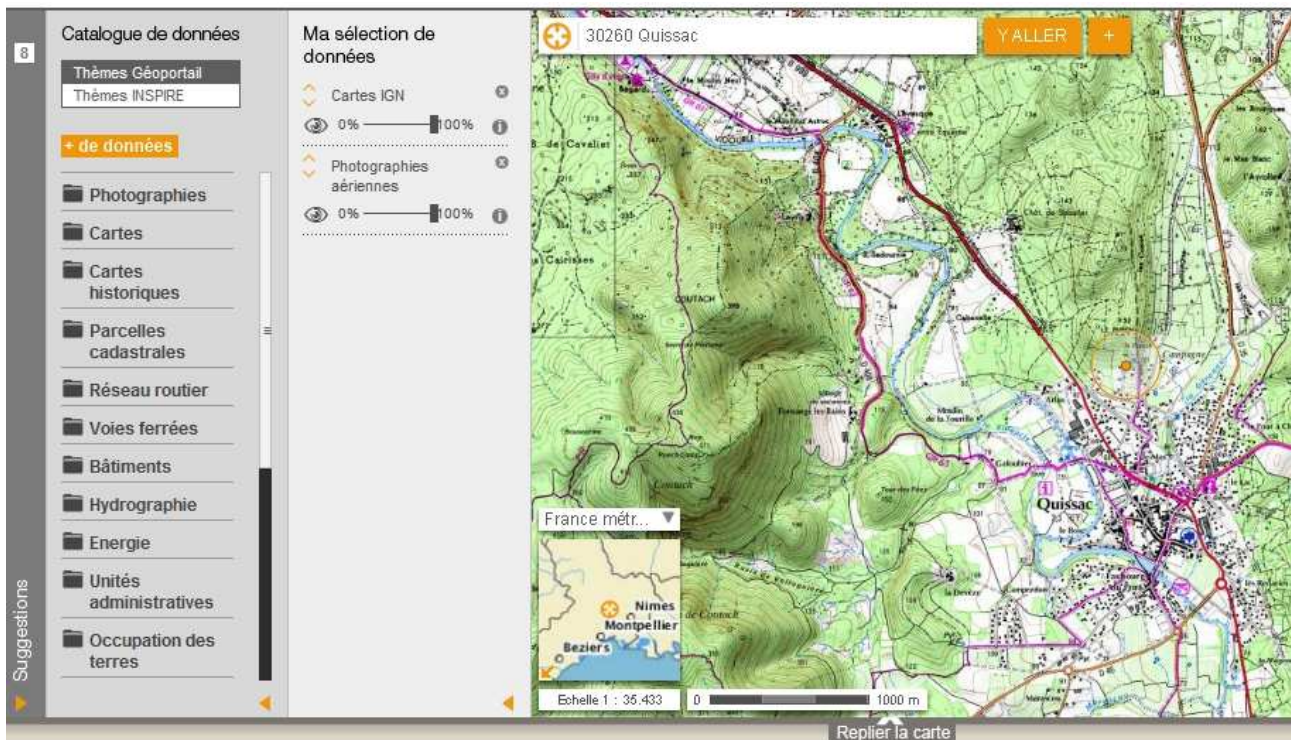
## Etape 3

- Choisir le lieu adéquat dans ceux proposés
- Géoportail affiche la « **Photographie aérienne** » correspondant au lieu choisi

The screenshot shows the Géoportail interface displaying an aerial photograph of Quissac. The search bar contains '30260 Quissac' and a 'Y ALLER' button. The map shows the location of Quissac in the Gard region, with a scale of 1:35.433. The interface includes a sidebar with suggestions and a search bar.

## Etape 4

- Cliquer à gauche sur Cartes (IGN) et sur **Y ALLER**
- La carte IGN du lieu choisi s'affiche

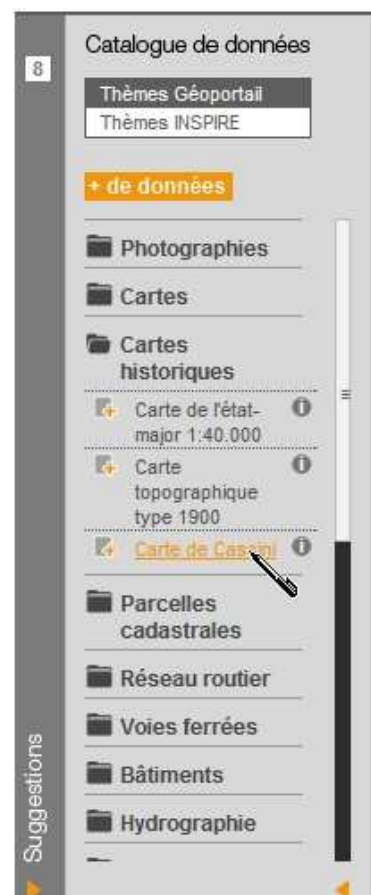


Pour plus de lisibilité, vous pouvez déplacer le curseur d'opacité.

## Etape 5 Cartes de Cassini

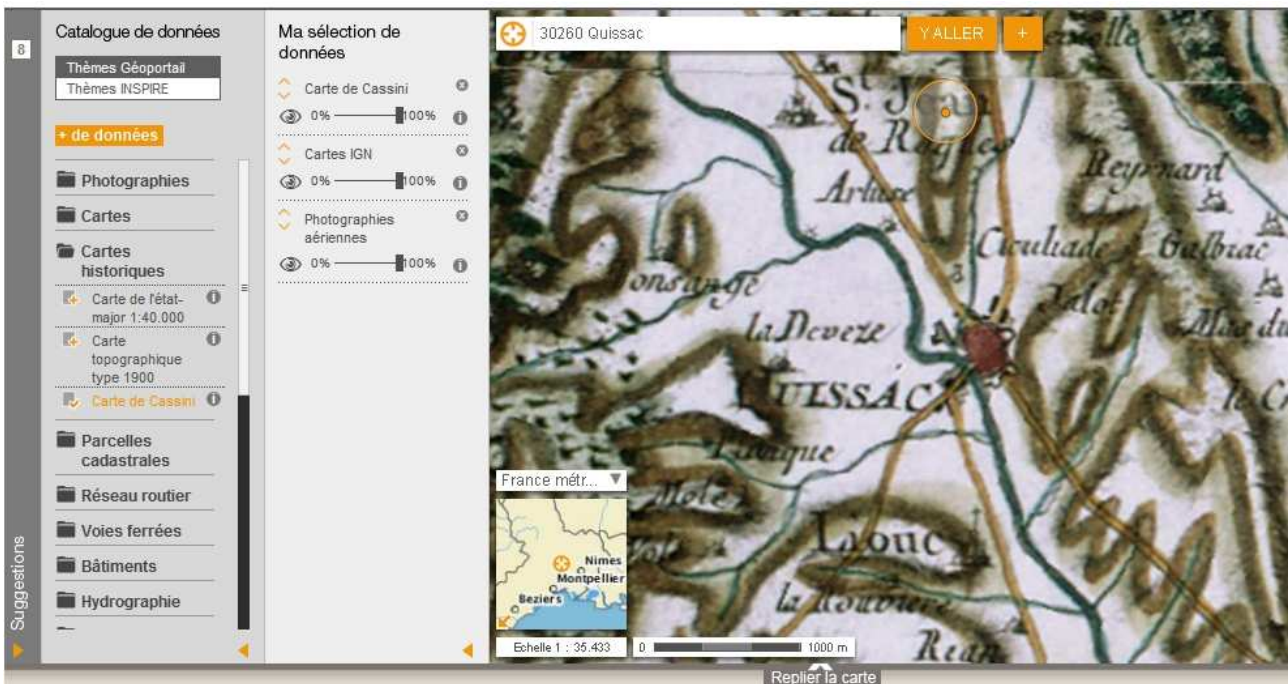
- Cliquer Cartes Historiques dans le panneau de gauche

Remarque :  
En cliquant sur le 8 on ouvre ou on ferme le panneau de gauche ci-dessus



- Cliquer sur Cartes de Cassini

La carte de Cassini s'affiche à droite, ici pour l'exemple Quissac.



Utiliser les réglages si nécessaire.

## **COMPLEMENTS :**

Ne pas oublier de visiter les autres pages de Géoportail, il y a d'autres options de Recherche, de téléchargement, etc... très intéressantes.